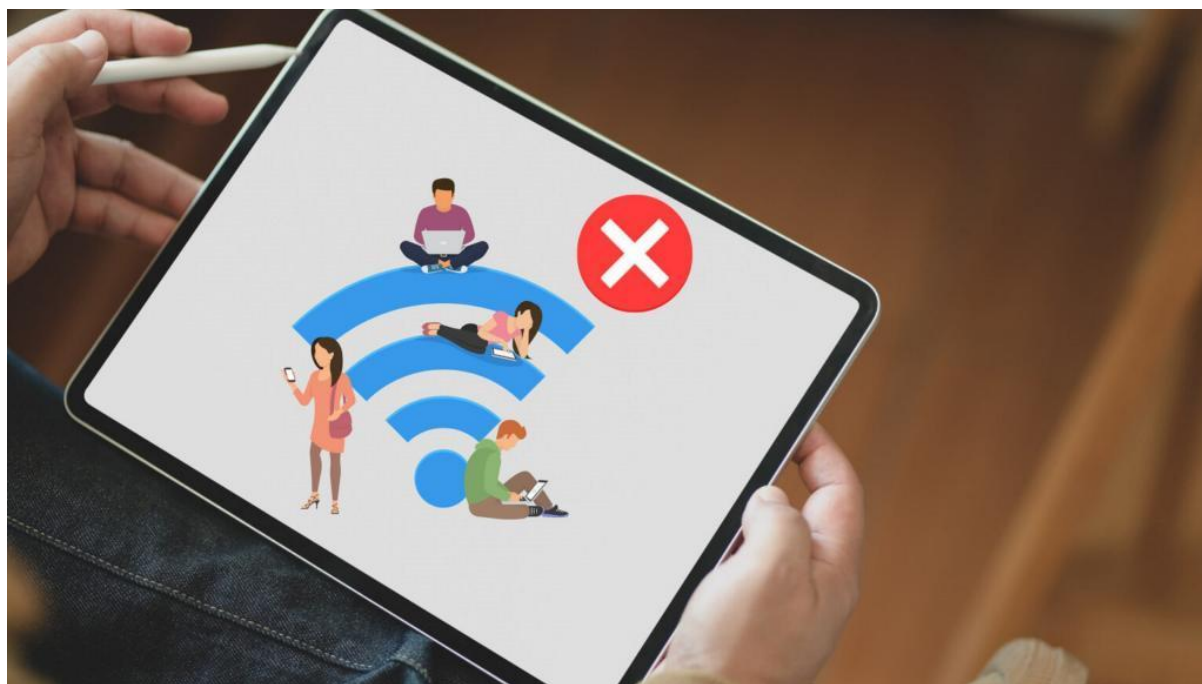


آموزش رفع مشکل وصل نشدن آبیپد به وای فای

اگر آبیپدهای اپل را مورد استفاده قرار می دهید و بنا به هر علتی نمی توانید این آبیپدها را به وای فای وصل کنید، ما در این مقاله به آموزش رفع مشکل وصل نشدن آبیپد به وای فای می پردازیم و شما می توانید با به کارگیری روش های ارائه شده در محتوای زیر، مشکل فوق را برطرف نمایید.



آموزش رفع مشکل وصل نشدن آبیپد به وای فای

اغلب افراد از آبیپدهای اپل بیشتر برای وبگردی استفاده می کنند؛ حال اگر این آبیپدها در وصل شدن به وای فای با اختلالاتی روبرو شوند باید چه کرد؟ و به چه طریقی می توان به رفع مشکل وصل نشدن آبیپد به وای فای پرداخت؟

درباره این موضوع هیچ نگران نباشید؛ زیرا این مشکل در اغلب موارد قابل حل است و موقتی می باشد؛ ما قصد داریم که در ادامه مطلب شیوه هایی را به شما آموزش دهیم تا با به کارگیری آن ها بتوانید مشکل وصل نشدن آبیپد به وای فای را رفع کنید.

اطمینان حاصل کردن از روشن و در دسترس بودن وای فای

همه ما می دانیم هنگامی که با آبیپد به شبکه وای فای وصل می شویم، اطلاعات و داده های آن شبکه به صورت اتوماتیک وار روی آبیپد ذخیره می شوند تا در اتصال های بعدی مشکلی به وجود نیاید.

در برخی از موارد این احتمال وجود دارد که به نمایش گذاشتن نام یک شبکه وای فای در لیست شبکه های ذخیره شده روی آبیپد منجر به گیج شدن کاربر شود به همین علت توصیه می کنیم که اگر آبیپد شما به وای فای وصل نمی شود در وهله اول از روشن بودن دستگاه مودم اطمینان حاصل نمایید.



اطمینان حاصل کردن از درست بودن رمز

حدود ۵۰ درصد افراد زمانی که می خواهند با آئیپد خود به وای فای وصل شوند رمز عبور را صحیح وارد نمی کنند و گمان می پندارند که آئیپد آن ها با مشکل وصل نشدن به وای فای روبرو است.

در چنین شرایطی توصیه می شود قبل از آن که به سراغ کار دیگری بروید مطمئن شوید که رمز عبور خود را به صورت درست وارد کرده اید.

به این نکته توجه داشته باشید در شرایطی که این مشکل را دارید حتماً به پیام های خطایی که در آئیپد نمایش داده می شوند دقت کنید؛ زیرا برخی از این پیام ها راهکارهای درست را برای رفع اختلال در اختیارتان قرار می دهند.

بررسی کردن تنظیمات

بررسی کردن تنظیمات یکی دیگر از روش هایی است که از طریق آن می توان به رفع مشکل وصل نشدن آئیپد به وای فای پرداخت.

در صورتی که مشکل وصل نشدن آئیپد به وای فای مربوط به دو مورد قبلی نبود، باید گفت که شاید این اختلالات منوط به تنظیمات مودم و آئیپد باشد و در این شرایط باید تنظیمات پایه آئیپد و دستگاه مودم خود را مورد بررسی قرار دهید و برای این کار می توانید از دو راه زیر استفاده کنید.

۱. اغلب دستگاه های وای فای پیش از آن که به آئیپد اجازه دسترسی به دیتا را بدهند از کاربران می خواهند که با ضوابطی موافقت کنند و تا زمانی که با این قوانین موافقت نشود کاربر نمی تواند از شبکه وای فای خود استفاده کند.
 ۲. اگر اختلال به وجود آمده مربوط به مورد فوق نبود، باید وارد قسمت تنظیمات آئیپد شوید و گزینه **Airplane Mode** را غیر فعال کنید و مجدداً به تنظیمات بروید و با وارد شدن به صفحه **Wifi** اطمینان حاصل کنید که قابلیت وای فای آئیپدتان فعال می باشد.
- در مرحله بعد به قسمت انتهایی صفحه اسکرول نمایید و گزینه **Ask to join Network** را فعالسازی کنید و دوباره حالت هواپیما را در آئیپد فعال کنید و پس از گذشت ۳۰ ثانیه آن را خاموش نمایید.
- پس از انجام موارد مذکور، مجدداً اتصال خود را به شبکه وای فای مورد بررسی قرار دهید و اگر مشکل شما برطرف نشد از روش های بعدی کمک بگیرید.

هارد ریست کردن آیفون

در بیشتر مواقع دیده شده است که یک باگ نرم افزاری موقتی مانع از وصل شدن آیفون به وای فای شده که جای نگرانی نیست و در این شرایط می توان با هارد ریست کردن آیفون به رفع مشکل پرداخت.

اگر از افرادی هستید که نمی دانید هارد ریست کردن آیفون به چه طریق صورت می گیرد، برای این کار کفایت از موارد زیر پیروی کنید.

۱. دکمه power و Home را در آیفون به طور همزمان فشار دهید تا زمانی که صفحه آیفون سیاه شود.
۲. ننگه داشتن دکمه پاور و هوم را تا جایی ادامه دهید که لوگوی اپل را مشاهده کنید و سپس از دیده شدن لوگو دکمه ها را رها نمایید.

به این شکل آیفون هارد ریست می شود و پس از آن که راه اندازی شد، وارد بخش تنظیمات آن می شوید و گزینه wifi را فعالسازی می کنید و به شبکه مدنظر وصل می گردید.

ریستارت کردن مودم

اگر با هارد ریست کردن نتوانستید به رفع مشکل وصل نشدن آیفون به وای فای بپردازید، باید بدانید که اختلال به وجود آمده از مودم است و در این شرایط می توانید مودم را ریستارت کنید تا اختلال به وجود آمده برطرف گردد.

بهره گیری از Forget Network

همان طور که در عناوین قبلی به این مسئله اشاره شد، آیفونها زمانی که به یک مودم وصل می گردند، مشخصات آن را در خود ذخیره می کنند تا بعدا بتوانند به راحتی به وای فای متصل شوند.

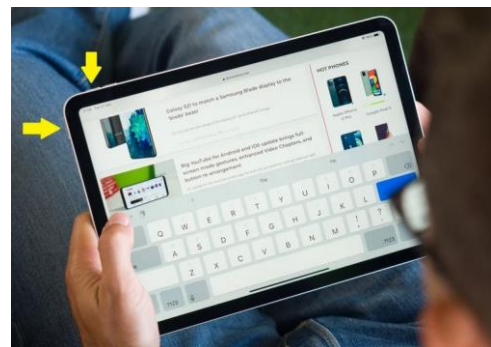
در اغلب اوقات این احتمال وجود دارد که همین موضوع باعث بروز مشکل وصل نشدن آیفون به وای فای شود؛ اگر با این شرایط مواجه شدید کفایت گزینه Forget Network را در آیفون خود انتخاب کنید که با گزینش آن تمام داده های مربوط به شبکه وای فای از آیفون شما حذف می شود و مجددا می توانید اتصال را با جزئیات انجام دهید.

برای استفاده از Forget Network لازم است وارد بخش تنظیمات آیفون شوید و روی گزینه wifi ضربه بزنید؛ در مرحله بعد آیکونی به شکل دایره و تعجب می بینید که باید آن را لمس کنید و روی گزینه Forget This Network ضربه بزنید و با پاک کردن اطلاعات آن موافقت نمایید.

در مرحله بعد وای فای آیفون را خاموش روشن کنید و پس از فعال شدن می بینید که شبکه wifi مدنظر در لیست وای فای های قابل دسترسی آیفون نمایش داده می شود که نام آن را انتخاب می کنید و با وارد کردن اطلاعات مربوطه آیفون را به وای فای وصل می نمایید.

نصب آپدیت ios

اگر آپدیت تازه ای برای سیستم عامل آیفون انتشار یافته و شما آن را نصب نکرده اید، حتما نسبت به نصب آن اقدام کنید؛ زیرا نصب آپدیت می تواند تا حدود زیادی به رفع مشکل وصل نشدن آیفون به وای فای بپردازد.



سخن پایانی

در مقاله فوق سعی کردیم که به آموزش رفع مشکل وصل نشدن آیفون به وای فای بپردازیم و چند راه حل را به شما ارائه دهیم و شما می توانید با به کارگیری شیوه های فوق، مشکل وصل نشدن آیفون خود به وای فای را رفع کنید.

در صورتی که در این باره نیاز به اطلاعات بیشتری دارید، می بایست از طریق شماره تلفن های معین شده در همین صفحه تماس بگیرید و با کارشناسان استپ موبایل ارتباط برقرار نمایید و از آنان راهنمایی بخواهید.